

# Posi-RAM™

Détecteur radio-CLHP métabolites TEP

[www.lablogic.com](http://www.lablogic.com)



**LabLogic**

EXPERIENCE & EXPERTISE

## Performances inégalées pour le profilage des métabolites TEP

Conçu spécifiquement pour la détection et la quantification des métabolites de TEP de bas niveau en présence de niveaux plus élevés d'une seule substance, d'un agent thérapeutique, d'un composé d'essai ou d'un substrat.

Posi-RAM™ utilise deux cristaux de germanate de bismuth (BGO) montés sur des tubes photomultiplicateurs adaptés avec une cellule d'écoulement entre les deux pour atteindre la sensibilité la plus élevée possible. En utilisant une coïncidence électronique rapide, un événement est enregistré seulement lorsque chacun des détecteurs détecte un événement dans le temps donné de résolution de coïncidence.

Les résultats sont un faible bruit de fond et un rapport signal/bruit inégalé, permettant la détection et la quantification des métabolites TEP de bas niveau.

## Flexibilité

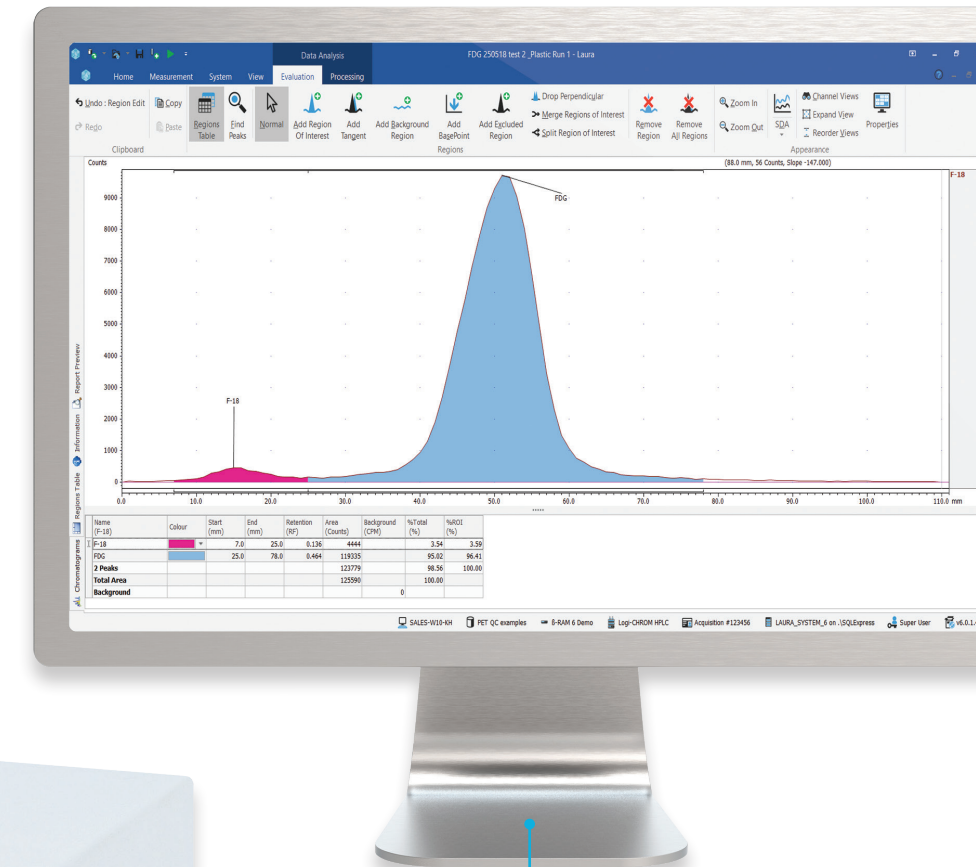
Bien que la principale utilisation prévue soit la détection et la quantification des métabolites TEP de bas niveau, le Posi-RAM™ a été conçu dans un souci de flexibilité. Le circuit de comptage des coïncidences peut être désactivé pour permettre le comptage gamma brut. Avec ces réglages, le Posi-RAM™ peut être utilisé pour les contrôles de pureté radiochimique.

## Résolution et sensibilité

Pour atteindre la résolution et la sensibilité désirées, une gamme de cellules d'écoulement à haute performance est disponible pour le Posi-RAM™ avec des volumes fixes à partir de 5 µL à 500 µL.

## Contrôlé par Laura for TEP

Le contrôle de Posi-RAM™, la collecte de données numériques, l'analyse et les rapports sont fournis par Laura for PET™, le système standard de données de radiochromatographie développé par LabLogic.



F-18 PBR 0,1 µCi injecté sur la colonne.

### Un point de contrôle

Laura for PET™ est le logiciel standard de contrôle et d'analyse de données à 1 point de contrôle unique. Il prend en charge plus de 350 détecteurs radio HPLC, scanners radio-TLC, modules MCA, GC et HPLC des principaux fabricants.

### Dimension et poids

Taille 24.5 (P) x 11 (H) x (l) 22 cm

Taille du détecteur 33 (P) x 15 (H) x 11 (l) cm

Poids de base de l'unité 1.5 kg

Poids du détecteur 6.8 kg

Veuillez-vous reporter à la fiche technique pour plus d'informations.



### Détecteur Externe

Les détecteurs sont logés séparément de l'électronique principale. Ceci permet à l'unité de détection d'être placée dans une cellule et / ou d'avoir un blindage de plomb supplémentaire construit autour de celle-ci pour les environnements aux bruits de fond élevés.

### Chambre de comptage blindée et ensemble de détecteur de coïncidence

# Service et Assistance Technique

Les utilisateurs de nos systèmes bénéficient pleinement d'un support technique et d'un service de maintenance «tout compris».

Toutefois, en cas de difficultés, nous sommes à votre disposition par téléphone ou par e-mail.

## Service de validation

Notre service de validation vous permet d'implémenter et de profiter de façon optimale votre investissement dès que possible.

Nous travaillons en partenariat avec vos Services de Qualité et vos Services Techniques ainsi que les utilisateurs afin d'assurer un plan de validation personnalisé en fonction de vos besoins.

Nos spécialistes en validation incorporent des années d'expertise dans les applications des principes BPL, ainsi que des connaissances approfondies des produits, conjointement avec les normes en vigueur provenant d'autres industries; peuvent de ce fait répondre aux consignes de la compagnie et aux exigences réglementaires.

## Formation

LabLogic peut vous donner divers cours, programmes et ateliers de formation, afin de faciliter l'utilisation de vos instruments et de vos logiciels et d'en bénéficier davantage.

Toute formation est effectuée par nos experts spécialistes des produits et du soutien technique qui ont de nombreuses années d'expérience dans l'utilisation et le développement des instruments et des logiciels.

Des certificats peuvent être fournis pour complimenter vos dossiers de formation BPL internes.

### En Europe et dans le monde entier

#### LabLogic Systems Limited

Paradigm House, 3 Melbourne Avenue  
Broomhill, Sheffield, S10 2QJ, UK

**E-mail:** solutions@lablogic.com

**Tel:** +44 (0)114 266 7267

**Fax:** +44 (0)114 266 3944

[www.lablogic.com](http://www.lablogic.com)

### USA & Canada

#### LabLogic Systems, Inc.

1911 N US HWY 301, Suite 140  
Tampa, FL 33619, USA

**E-mail:** solutions@lablogic.com

**Tel:** +1-813-626-6848

**Fax:** +1-813-620-3708

[www.lablogic.com](http://www.lablogic.com)



# LabLogic

EXPERIENCE & EXPERTISE



Certification No: 1535  
ISO 9001



INVESTORS  
IN PEOPLE | Silver  
Until 2022



Certification No: 10926  
ISO 9001