

Laura™

Radiochromatografie-Software
Akquisition · Auswertung · Dokumentation

www.lablogic.com



LabLogic

EXPERIENCE & EXPERTISE

Das Industriestandard-Radiochromatographiesystem, das weltweit von Tausenden von Wissenschaftlern verwendet wird

Laura™ ist das ideale Software-Paket für Metabolit-Profilierung, Qualitätskontrolle, Aufreinigung organischer Verbindungen sowie weitere radiochromatographische Aufgaben. Es bietet eine zentrale Steuerung sowohl des Radio-Detektors als auch des HPLC-Systems in einer GxP-Umgebung; ein System für alle radiochromatographischen Anforderungen.

Das Einführen von Laura 6

Laura 6 führt Marke neue Ikonen in einem intuitiven Zierband-Design ein, machend greifen Sie zur Funktionalität von Laura schneller und leichter zu als jemals vorher. Es auch Gruppen zusammen logische Funktionen, sowie die Versorgung von verbesserten Werkzeug-Tipps, und Kontextetikette, um dem Benutzer zu helfen, um die Funktion zu finden, verlangen sie.



Funktional und benutzerfreundlich

Dank des einfachen assistenzgestützten Verfahrens für mehrere Schritte lässt sich Laura™ von Gelegenheitsanwendern ebenso intuitiv bedienen wie von Forschern, die Laura™ jeden Tag benutzen.

Laura™ bietet alle Merkmale, die ein erfahrener Chromatographie-Anwender erwartet, einschließlich:

- Anzeige mehrerer Spuren und Datenbearbeitung.
- Quench-Korrektur.
- Zerfallskorrektur.
- Manuelle und automatische Peak-Ermittlung.
- Szintillatorpumpensteuerung.
- Fraktionssammlersteuerung.
- Überlagerung mehrerer Läufe.

Konnektivität

Laura™ ist mit seinen Schnittstellen für eine umfangreiche Palette an Detektoren wahrhaftig das Datensystem für alle radiochromatographischen Anforderungen. Zu diesen Detektoren gehören: **Beta-RAM** zur Detektion von Radioaktivität, Chromatographiesysteme für **HPLC, TLC, GC** sowie Mehrkanal-Analysatoren für die Nuklididentifizierung.

Compliance

Laura™ bietet Funktionen, die sich so konfigurieren lassen, dass auch die strengsten gesetzlichen Bestimmungen eingehalten werden. Hierzu gehören eine konfigurierbare **Audit-Trail-Protokollierung**, **mehrstufige Sicherheitsfunktionen**, **elektronische Signaturen** und die **Datenspeicherung** in eine sichere **Datenbank-Umgebung**.

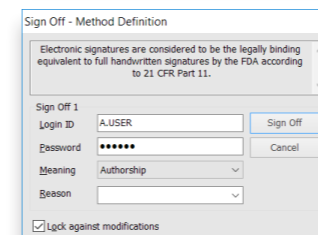
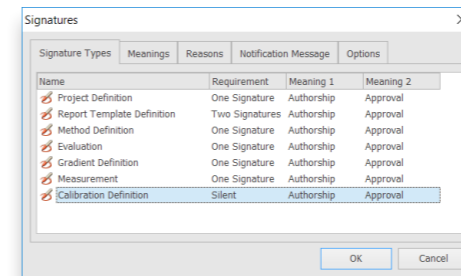
Zulassungsbehördliche Compliance

Laura™ hält die GLP- und damit verbundene gesetzliche Bestimmungen vollständig ein. Dies umfasst auch die FDA 21 CFR Part 11. Laura™ ist vollständig konfigurierbar und erfüllt mit Audit-Trail-Protokollierung, flexiblen Sicherheitseinstellungen, mehrstufigem Zugriff und elektronischer Signatur sämtliche Anforderungen.



Elektronische Signaturen

Laura™ unterstützt die Verwendung elektronischer Signaturen; zudem lässt sich das System so konfigurieren, dass es die Anforderungen des Betreibers hinsichtlich elektronischer Daten erfüllt.



Audit Trail

Laura™ bietet eine vollständige Audit-Trail-Protokollierung, die ebenfalls auf die spezifischen Anforderungen des Standorts konfiguriert werden können. Die Benutzerantwort kann einfach aus der Auswahl aus einer vordefinierten Liste standardmäßiger Audit-Gründe bestehen oder eine einmalige Antwort je nach Situation und Standortvorschriften erfordern.



Zugriffsebenen

Laura™ bietet die Verwaltung eines mehrstufigen Zugriffs, über den entsprechend den Anforderungen des Standorts beliebig viele verschiedene Zugriffsebenen eingerichtet werden können. Die Menüpunkte werden entsprechend der Sicherheitsstufe des jeweiligen Benutzers eingeschränkt.



Sicherheitseinstellungen

Laura™ kann entsprechend den besonderen Sicherheitsanforderungen Ihres Standorts konfiguriert werden. Benutzernamen und Passwörter lassen sich ebenso wie die automatische Abmeldung bei Inaktivität und alle anderen für ein sicheres System erforderlichen Funktionen entsprechend den Anforderungen des Standorts konfigurieren.



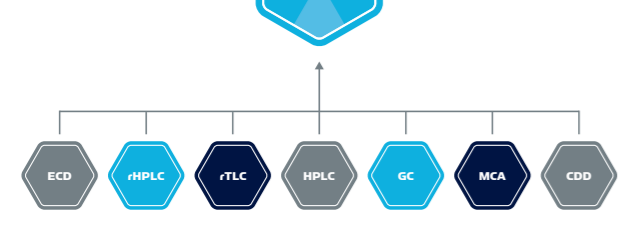
Datenintegrität

Zulassungsbehördliche Compliance ist ein wesentliches Merkmal von Laura. Sie ist auf die Erfüllung der Anforderungen von GLP/GMP, MHRA und FDA 21 CFR Part 212 / 11 ausgelegt. Mit konfigurierbarem Audit Trail, elektronischen Signaturen, sicherer Datenspeicherung in einer Datenbank-Umgebung und mehrstufigen Sicherheitsfunktionen lässt sich Laura so konfigurieren, dass die gesetzlichen Anforderungen an die Datenintegrität erfüllt werden.



Konnektivität mit Produkten von Drittanbietern

Laura™ bietet Konnektivität zu Geräten aller führenden Hersteller, einschließlich:



Zentrale Steuerung
 Laura™ bietet eine zentrale Steuerung für alle Radiochromatographie-Geräte einschließlich Radio-Detektoren, HPLC-Stacks und Mehrkanal-Analysatoren.

Digitale Datenerfassung

Laura™ erfasst Daten von den Radio-Detektoren und den HPLC-Detektoren digital. Die digitale Datenerfassung ermöglicht die genaueste und empfindlichste Dateninterpretation. Zusätzliche Radiodaten werden in Wert pro Zeit aufgezeichnet, wie cpm, cps oder dpm.



Datenimport

Daten von Radio-TLC-Analysatoren, LSC und Plattenlesegeräten lassen sich ebenfalls über Laura™ verarbeiten, entweder über direkte Datenerfassung oder über den sicheren Import aus Datenspeichersystemen im Unternehmensnetzwerk.

Manuelle und automatische Peak-Ermittlung

Laura™ bietet Funktionen für die manuelle und die automatische Peak-Integration. Die verfügbaren anwenderfreundlichen Funktionen ermöglichen es dem Benutzer, Untersuchungsbereiche, Hintergrundbereiche, Tangenten usw. zu identifizieren.

Anzeige mehrerer Chromatogramme und Datenbearbeitung

Laura™ ermöglicht es dem Anwender, mehrere Chromatogramme in einer Ansicht anzuzeigen und zu analysieren. Ein nützliches Batch-Analysetool ermöglicht es dem Forscher, mehrere Datensätze mit derselben Integrationsmethode schnell zu analysieren.

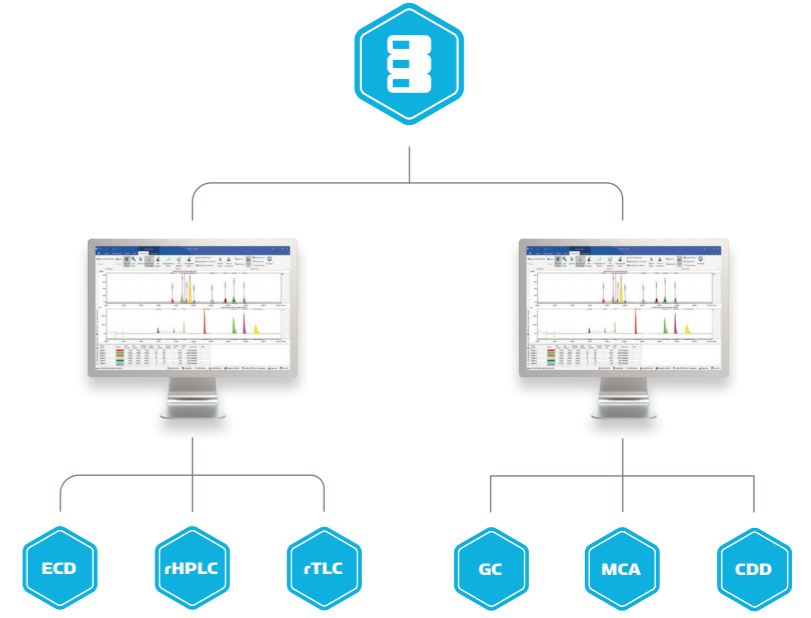
Halbwertszeitkorrektur

Die Laura™ Software ermöglicht es dem Anwender, die Halbwertszeit entweder über einen Zeitpunkt oder während der Messung zu korrigieren, um sicherzustellen, dass die erfassten Daten so genau wie möglich sind.



Skalierbarkeit

Laura™ kann als freistehendes Einzelsystem installiert werden oder mehrere Datenerfassungs- und Datenanalyse-Workstations mit zentraler, sicherer Datenspeicherung und -sicherheit unterstützen.



Datenspeicherung

Um eine besonders sichere Datenspeicherung zu ermöglichen und strengste Anforderungen an die Datenintegrität zu unterstützen, können die Daten von Laura™ in einer Datenbank-Umgebung gespeichert werden.

Methoden

Der anwenderfreundliche Assistent macht die Erstellung von Methoden für alle Instrumente einfach. Zur Gewährleistung der Datenintegrität werden alle Änderungen protokolliert, zudem lassen sich die Methode gegen Modifikationen sperren.



Berichte

Laura™ bietet dem Anwender die Möglichkeit, Berichtsvorlagen zu erstellen, mit denen der Stil jedes Berichts an die jeweilige Anforderung angepasst werden kann.

SDA-Verarbeitung

Die SDA-Verarbeitung ist eine einzigartige Funktion, welche die visuelle Qualität und Definition der kleinsten Peaks verbessert, ohne Daten zu glätten. Die Rohdaten werden nicht verändert.

Einzigartige Zusammenfassungstabelle

Laura™ bietet eine Zusammenfassungstabellenfunktion, die es Forschern ermöglicht, Vergleiche über verschiedene Chromatogramme durchzuführen. Zur Erstellung vergleichender Zusammenfassungstabellen stehen dem Anwender leistungsfähige Tools wie Pivot-Tabellen zur Verfügung.



Service und Support

Benutzer unseres Systems profitieren von unserem umfangreichen, völlig inklusivem Service und Support.

Wir können versichern, falls Etwas schief läuft oder Sie eine Expertenberatung benötigen, dass Hilfe nur eine E-Mail oder einen Anruf entfernt ist.

Validierungsleistungen

Unsere Validierungsleistungen ermöglichen Ihnen, Ihre Investitionen so schnell wie möglich in Gang zu setzen, sodass Sie maximalen Nutzen daraus ziehen.

Wir arbeiten als Partner mit Ihrem Qualitätsmanager, Systemmanager und Nutzern, um einen bedarfsgerechten Validationsplan anzubieten. Unsere Validationsspezialisten haben jahrelange Erfahrung in GLP Systemvalidation und detailliertes Wissen über unsere Systeme, sodass wir Ihnen helfen können, Ihre unternehmensspezifischen und behördlichen Anforderungen zu erfüllen.

Schulung

LabLogic bietet eine Vielzahl an Trainingskursen und Workshops an, um Ihnen zu helfen, das Meiste aus Ihrem Gerät und Ihrer Software herauszuholen.

Alle Trainingskurse werden von unseren Produktexperten und Supportspezialisten geleitet, die viele Jahre Erfahrung in der Entwicklung und der Anwendung der Geräte und Software haben.

Zertifikate können erbracht werden, um Ihre internen GLP Schulungsunterlagen zu ergänzen.

Europa und Weltweit

LabLogic Systems Limited

Paradigm House, 3 Melbourne Avenue
Broomhill, Sheffield, S10 2QJ, UK

E-mail: solutions@lablogic.com

Tel: +44 (0)114 266 7267

Fax: +44 (0)114 266 3944

www.lablogic.com

USA und Kanada

LabLogic Systems, Inc.

1911 N US HWY 301, Suite 140
Tampa, FL 33619, USA

E-mail: solutions@lablogic.com

Tel: +1-813-626-6848

Fax: +1-813-620-3708

www.lablogic.com

