

Fiche technique du produit

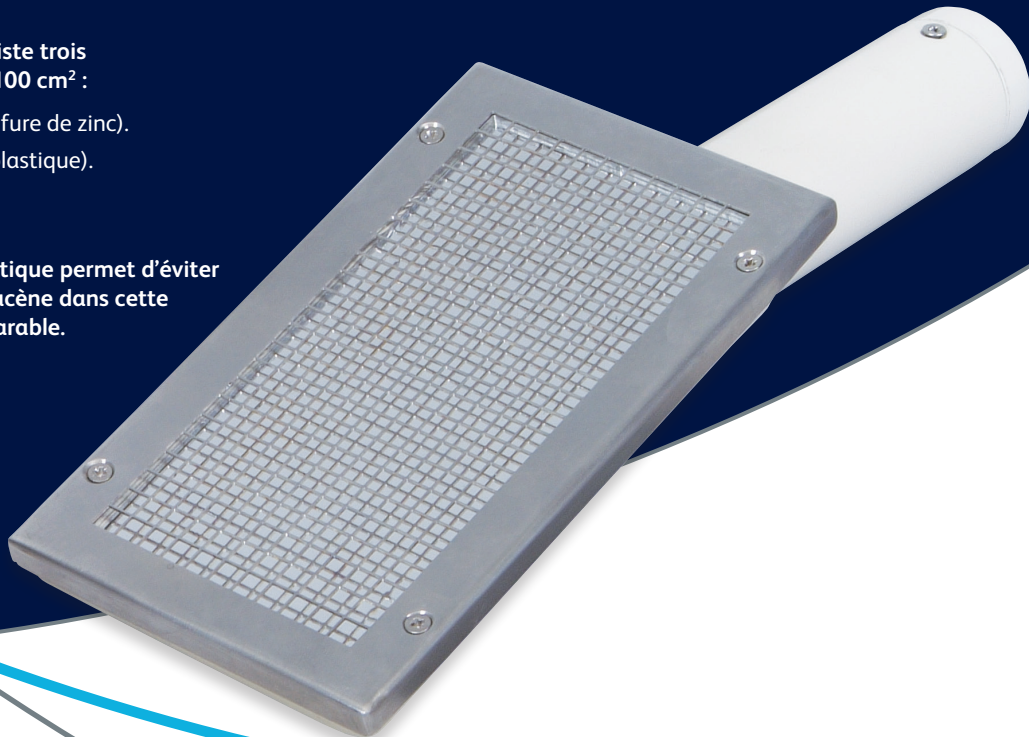
SS600

Sondes de contamination Alpha / Bêta

Équivalentes aux NE BP6 / AP2, il existe trois versions de ces sondes à fenêtre de 100 cm² :

- Alpha uniquement (couche de sulfure de zinc).
- Bêta seulement (scintillateur en plastique).
- Alpha / Bêta (sulfure de zinc lié à un scintillateur en plastique).

L'utilisation d'un scintillateur en plastique permet d'éviter l'utilisation traditionnelle de l'antracène dans cette application, avec une réponse comparable.



Alpha

SS600 A	
Surface de la fenêtre	100 cm ²
Efficacité Alpha type ²⁴¹ Am % de la surface d'émission (2π)	30
Bruit de fond	Moins de 1 cps
Poids	500 g

Beta

SS600 B	
Surface de la fenêtre	100 cm ²
Efficacité Bêta type ¹⁴ C % de la surface d'émission (2π)	8
Efficacité Bêta type ⁹⁰ Sr/Y % de la surface d'émission (2π)	8
Bruit de fond	Moins de 20 cps
Poids	500 g

Alpha / Beta

SS600 AB	
Surface de la fenêtre	100 cm ²
Efficacité type ²⁴¹ Am % de la surface d'émission (2π)	30
Efficacité type ⁶⁰ Co % de la surface d'émission (2π)	15
Efficacité type ⁹⁰ Sr/Y % de la surface d'émission (2π)	30
Bruit de fond	Moins de 20 cps
Réponse ¹³⁷ Cs cps/μSv/hr	50
Poids	500 g

SS700

Sondes de contamination Alpha / Bêta

Similaire à la sonde SS600, le SS700 est une série de trois sondes ergonomiques avec une fenêtre carrée de 50 cm² et une poignée inclinée à 64°.



Alpha

SS700 A	
Surface de la fenêtre	50 cm ²
Efficacité Alpha type ²⁴¹ Am % de la surface d'émission (2π)	30
Bruit de fond	Moins de 1 cps
Poids	500 g

Beta

SS700 B	
Surface de la fenêtre	50 cm ²
Efficacité Bêta type ¹⁴ C % de la surface d'émission (2π)	40
Efficacité Bêta type ⁹⁰ Sr/ ⁹⁰ Y % de la surface d'émission (2π)	40
Bruit de fond	Moins de 10 cps
Poids	500 g

Alpha / Beta

SS700 AB	
Surface de la fenêtre	50 cm ²
Efficacité type ²⁴¹ Am % de la surface d'émission (2π)	30
Efficacité type ⁶⁰ Co % de la surface d'émission (2π)	15
Efficacité type ⁹⁰ Sr/ ⁹⁰ Y % de la surface d'émission (2π)	30
Bruit de fond	Moins de 10 cps
Réponse ¹³⁷ Cs cps/μSv/hr	25
Poids	500 g

Efficacités (SS600 et SS700)

Alpha/Bêta, bruit de fond α 1,9 cps, fond β 7,5 cps.
Listés en pourcentage du taux d'émission 2π

Nucléide	Emission	Efficacité
²⁴¹ Am	α	39,3%
²³⁸ Pu	α	42,0%
Nat U	α	43,1%
⁹⁰ Sr/ ⁹⁰ Y	β	38,4%
¹⁴ C	β	1,5%
¹⁴⁷ Pm	β	36,9%
²³⁸ Pu	β	4,7%
⁶⁰ Co	β	14,0%
¹³⁷ Cs	β	28,8%

LabLogic SA

4 Avenue du Québec
91140 Villebon-sur-Yvette, France

E-mail: contact@lablogic.fr

Tel: +33 (0)1 64 46 24 00

www.lablogic.fr

