



# Scan-RAM 2™

Scanner radio-CCM avec option pour  
HPLC et Spectométrie Gamma

[www.lablogic.fr](http://www.lablogic.fr)

 **LabLogic**  
EXPÉRIENCE & EXPERTISE

## Le scanner radio-CCM le plus avancé du marché

Le Scan-RAM 2™ garantit des résultats précis et reproductibles pour les mesures de pureté radiochimique et plus encore. Cinq configurations sont disponibles pour une large gamme d'applications en médecine nucléaire.

Ce modèle de nouvelle génération s'appuie sur la fiabilité et le succès de son prédécesseur, en offrant une meilleure efficacité de comptage et une série de caractéristiques innovantes.

Contrôlé par le logiciel de radiochromatographie de référence, Laura™, le Scan-RAM 2™ offre une solution flexible et conforme aux normes

### Options de numérisation pour des résultats optimaux

La vitesse, les taux de comptage maximum et la durée de numérisation peuvent être facilement configurés.

### Contrôle efficace de la contamination

La surface en verre trempé est facile à nettoyer pour un contrôle efficace de la contamination.

### Nouveau design compact

Occupant moins d'espace sur la paillasse, le nouveau design permet une plus grande flexibilité et optimisation de l'espace disponible dans votre laboratoire.

### Lits de support magnétiques pour bande CCM

Les lits de support magnétiques pour les bandes allant jusqu'à 5 x 20 cm peuvent être placés sur le lit qui est solidement positionné pour un balayage consistant. Ils sont faciles à nettoyer et à ranger, et idéals pour réduire l'exposition au niveau des doigts.

### Convertisseur analogique numérique intégré

Conversion des signaux analogiques provenant de divers détecteurs tels que UV, ECD, etc. en signaux numériques utilisables avec le logiciel Laura™. Tous les signaux sont rassemblés dans un seul programme.

### Identification du détecteur

La bande LED change de couleur pour correspondre à celle du détecteur utilisé, ce qui permet une identification rapide et facile.

Connectivité LAN/USB-C

Collimateur interchangeable réglable

## Nouveaux détecteurs intelligents

Voir au verso pour plus d'informations

## Nouveaux détecteurs intelligents

Les détecteurs intelligents offrent une nouvelle technologie de détection qui permet d'améliorer les performances et la facilité d'utilisation par rapport aux détecteurs PMT traditionnels.

### Détecteurs sans fil

Les NOUVEAUX détecteurs sans fil sont automatiquement détectés et récupèrent leurs paramètres de fonctionnement à partir du logiciel Laura™, garantissant ainsi la conformité aux BPL.

### Température contrôlée

Les détecteurs sont équipés d'un système de régulation de la température à effet Peltier pour une meilleure stabilité et des performances constantes.

### Mécanisme de détecteur à changement rapide

## Options des détecteurs

### Options détecteur radio-CCM

Détecteur	Type de Détecteur	Type de Radioactivité	Isotopes couramment utilisés
■ 1" NaI(Tl)	SiPM ou PMT	TEMP	Tc-99m, In-111
■ Scintillateur en plastique	SiPM ou PMT	TEP Bêta à haute énergie	F-18, C-11, Ga-68, Rb-82 Lu-177, Y-90, I-131, Re-188, Re-186
■ Alpha*	SiPM ou PMT	Radioactivité alpha (traitement)	Ac-225, Ra-223
■ 0.1" NaI(Tl)	SiPM ou PMT	Gamma à faible énergie	I-125
■ BGO	SiPM ou PMT	TEP/TEMP	F-18, C-11, Ga-68, Rb-82, Tc-99m, In-111

\*Nécessite un collimateur en plastique adapté.

### Options Détecteur radio-CLHP

Détecteur	Type de Détecteur	Type de Radioactivité	Isotopes couramment utilisés
■ 1" NaI(Tl)	SiPM ou PMT	TEP TEMP	F-18, C-11, Ga-68, Rb-82 Tc-99m, In-111
■ Plastic	SiPM ou PMT	Beta	Lu-177, Y-90, I-131, Re-188, Re-186
■ 0.1" NaI(Tl)	SiPM ou PMT	Gamma à faible énergie	I-125
■ Well-Type NaI(Tl)	PMT	TEP ou TEMP avec de faibles quantités d'activité ex. applications d'imagerie pour les petits animaux et la mesure des impuretés de faible niveau.	
■ 2" NaI(Tl)	PMT	TEP/ Gamma à haute énergie	F-18, C-11, Ga-68, Rb-82, Zr-89

### Options de Détecteur MCA pour la spectrométrie gamma

Détecteur	Type de Détecteur	Type de Radioactivité	Isotopes couramment utilisés
■ 1" NaI(Tl) PMT	SiPM ou PMT	Tous les Gamma	Tous les Gamma
■ BGO PMT	SiPM ou PMT	Tous les Gamma	Tous les Gamma

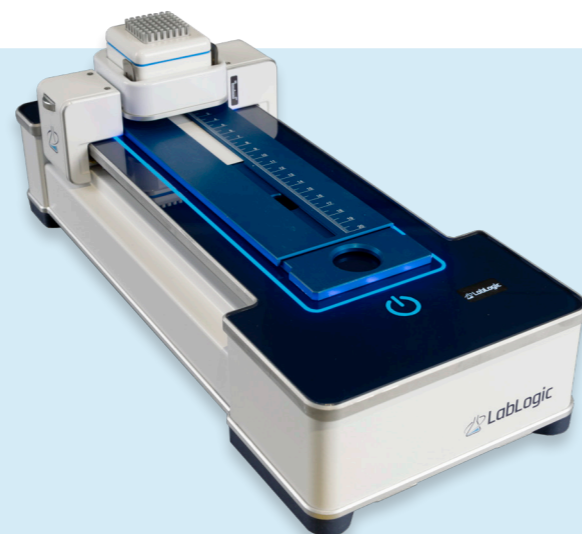


## Une gamme de configurations

En plus d'un scanner radio-CCM standard, Scan-RAM 2™ est disponible dans quatre autres configurations qui peuvent être associées à une large gamme de détecteurs, ce qui en fait un instrument adapté à tous les niveaux de radioactivité qu'ils soient élevés ou faibles.

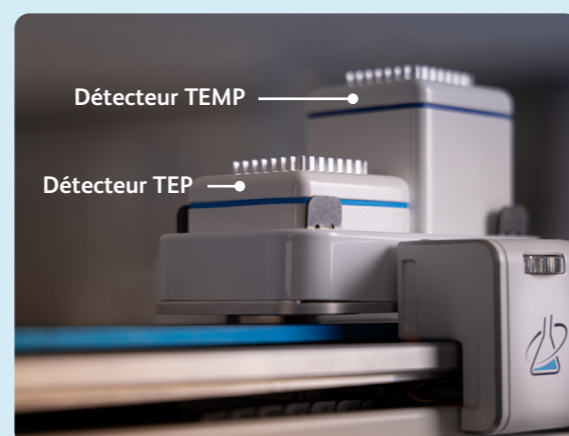
### Scan-RAM 2™

Le Scan-RAM 2™ permet d'obtenir des résultats précis et reproductibles pour les mesures de pureté radiochimique de manière conforme et réglementaire.



### Scan-RAM 2™ Duo

Le Duo utilise simultanément un détecteur NaI 1" pour les radionucléides TEMP et un détecteur PMT en plastique pour la TEP et les radionucléides bêta de haute énergie afin d'obtenir les meilleures performances possibles.



### Scan-RAM 2™ Dual

Le Dual est un scanner radio-CCM et un détecteur radio-HPLC combinés qui peuvent fonctionner simultanément ou indépendamment.

En combinant deux instruments en un seul, il présente un volume réduit, économisant un l'espace de travail précieux.

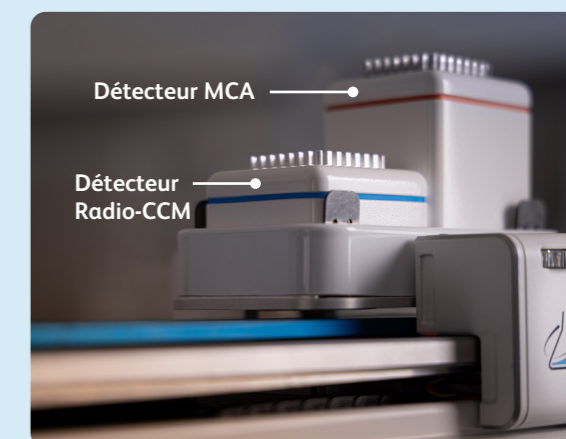
Une option de sortie unique est également disponible.



### Scan-RAM 2™ MCA

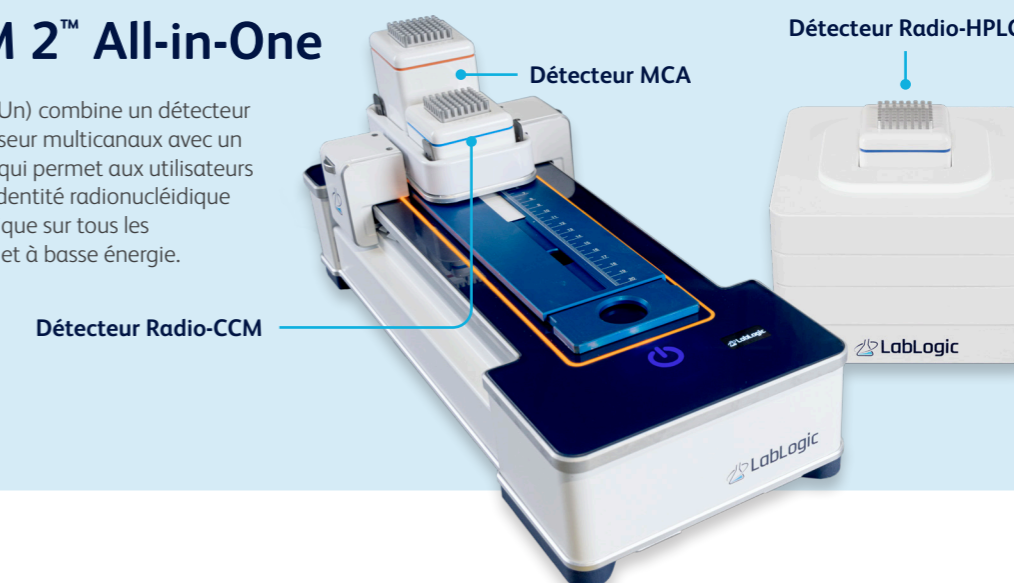
Le MCA combine un spectromètre gamma et un analyseur multicanal avec un scanner radio-CCM pour permettre aux utilisateurs d'effectuer des tests d'identité radionucléidique et de pureté radiochimique en une seule opération simultanée.

Un détecteur individuel est également disponible en option.



### Scan-RAM 2™ All-in-One

Le 'All-in-One' (Tout-en-Un) combine un détecteur radio-HPLC et un analyseur multicanal avec un scanner radio-CCM, ce qui permet aux utilisateurs d'effectuer des tests d'identité radionucléidique et de pureté radiochimique sur tous les radionucléides à haute et à basse énergie.



Modèle	Radio-CCM	Radio-HPLC	MCA
Scan-RAM 2™	✓ Un détecteur interchangeable	X	X
Scan-RAM 2™ Duo	✓ Deux détecteurs interchangeables	X	X
Scan-RAM 2™ Dual	✓ Un détecteur interchangeable	✓	X
Scan-RAM 2™ MCA	✓ Un détecteur interchangeable	X	✓
Scan-RAM 2™ All-in-One	✓ Deux détecteurs interchangeables	✓	✓

# Contrôlé par un logiciel répondant à la conformité réglementaire

Le contrôle, la collecte des données, l'analyse et les rapports de Scan-RAM 2™ sont assurés par Laura™, le système de données de radiochromatographie de référence dans l'industrie.

## Conforme à la réglementation

Laura™ peut être installée et configurée pour répondre aux exigences de conformité réglementaire les plus rigoureuses. Ce logiciel offre une piste d'audit configurable, une sécurité à plusieurs niveaux, des signatures électroniques et le stockage des données dans un environnement de base de données sécurisé.

## Un seul point de contrôle

Plutôt que d'avoir plusieurs systèmes de logiciels, Laura™ fournit un point de contrôle centralisé, prenant en charge plus de 1 000 instruments, notamment des détecteurs radio-HPLC, des scanners radio-CCM, des spectromètres gamma, des modules GC et HPLC des principaux fabricants.

## Modulable

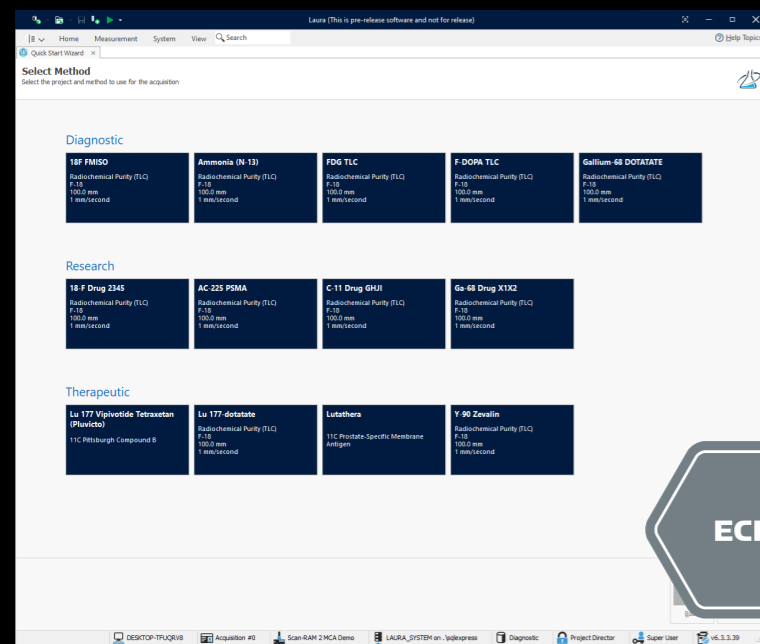
D'une installation autonome à une mise en œuvre client-serveur complète, Laura™ offre une solution modulable en fonction de vos besoins en matière de stockage de données. Les applications et les données peuvent être séparées entre les clients locaux et les serveurs centraux pour répondre à vos exigences informatiques.

## Facile d'utilisation

Des assistants 'Wizards' guident les utilisateurs dans la configuration du logiciel selon une approche simple, étape par étape.

Pour assurer la cohérence de la saisie et de la présentation des données, les utilisateurs peuvent verrouiller la configuration des méthodes, des rapports, etc.

Le **nouvel assistant de démarrage rapide** ci-dessous permet de réaliser une analyse en deux clics.



### Calcul du rapport signal/bruit de fond

Que vous travailliez selon l'USP ou l'EP, Laura™ a la possibilité de calculer le rapport signal/bruit conformément aux deux exigences.

### Correction de la demi-vie

### Critères automatiques de réussite ou d'échec

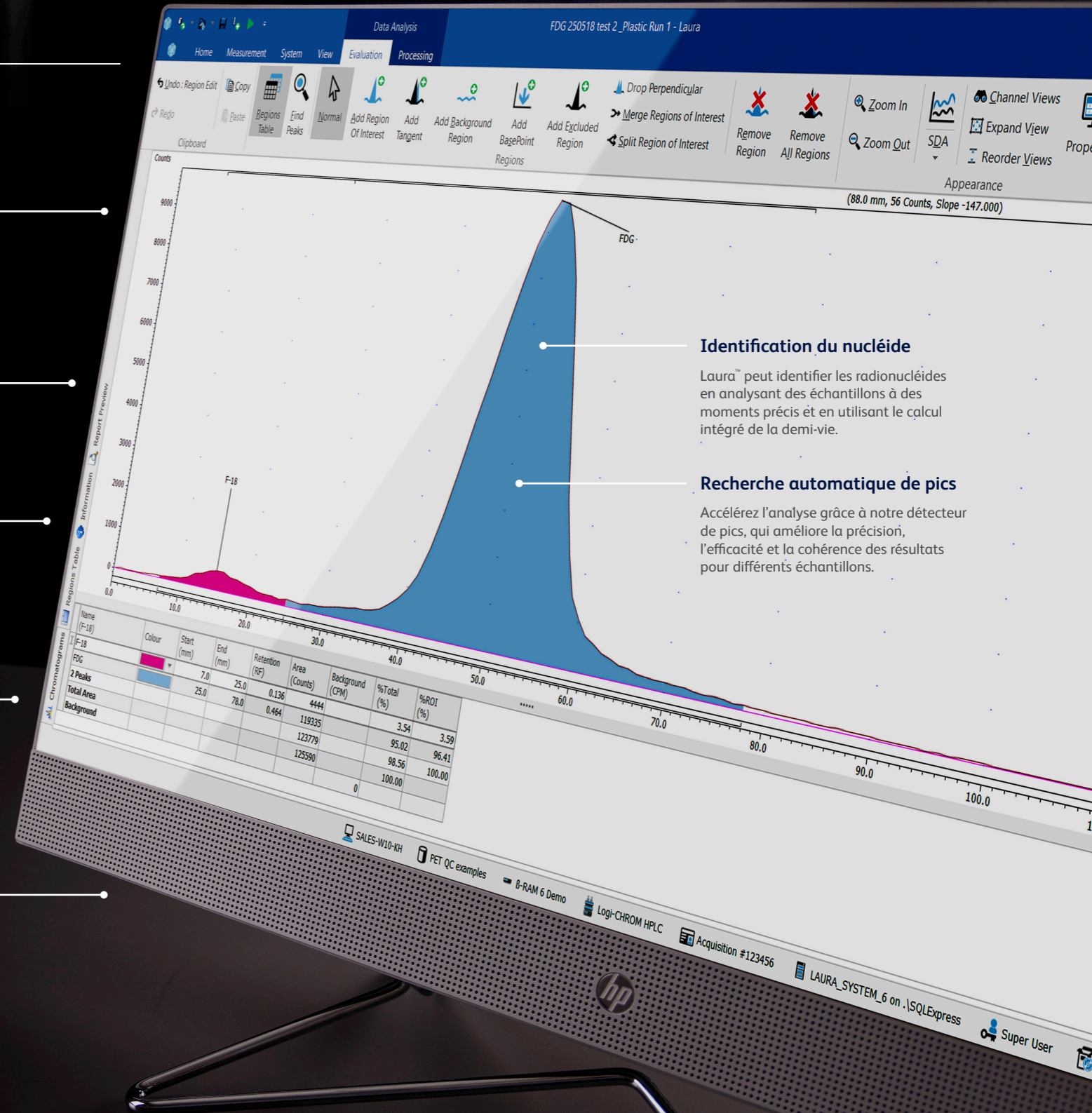
Éliminez la subjectivité, gagnez du temps et faites confiance à vos résultats.

### Signal numérique

Les signaux provenant des instruments de radiochromatographie sont rapportés numériquement en comptes, CPS, CPM et Bq. En plus de cela, toute la gamme dynamique du détecteur est traitée, ce qui évite les limitations que l'on rencontre souvent avec les signaux analogiques.

### Rapports

Valeurs pertinentes rapportées telles que le % total pour les contrôles de pureté radiochimique. Le puissant générateur de rapports vous permet de configurer plusieurs rapports et de calculer et présenter les données en temps réel.



### Identification du nucléide

Laura™ peut identifier les radionucléides en analysant des échantillons à des moments précis et en utilisant le calcul intégré de la demi-vie.

### Recherche automatique de pics

Accélérez l'analyse grâce à notre détecteur de pics, qui améliore la précision, l'efficacité et la cohérence des résultats pour différents échantillons.



**Laura™**

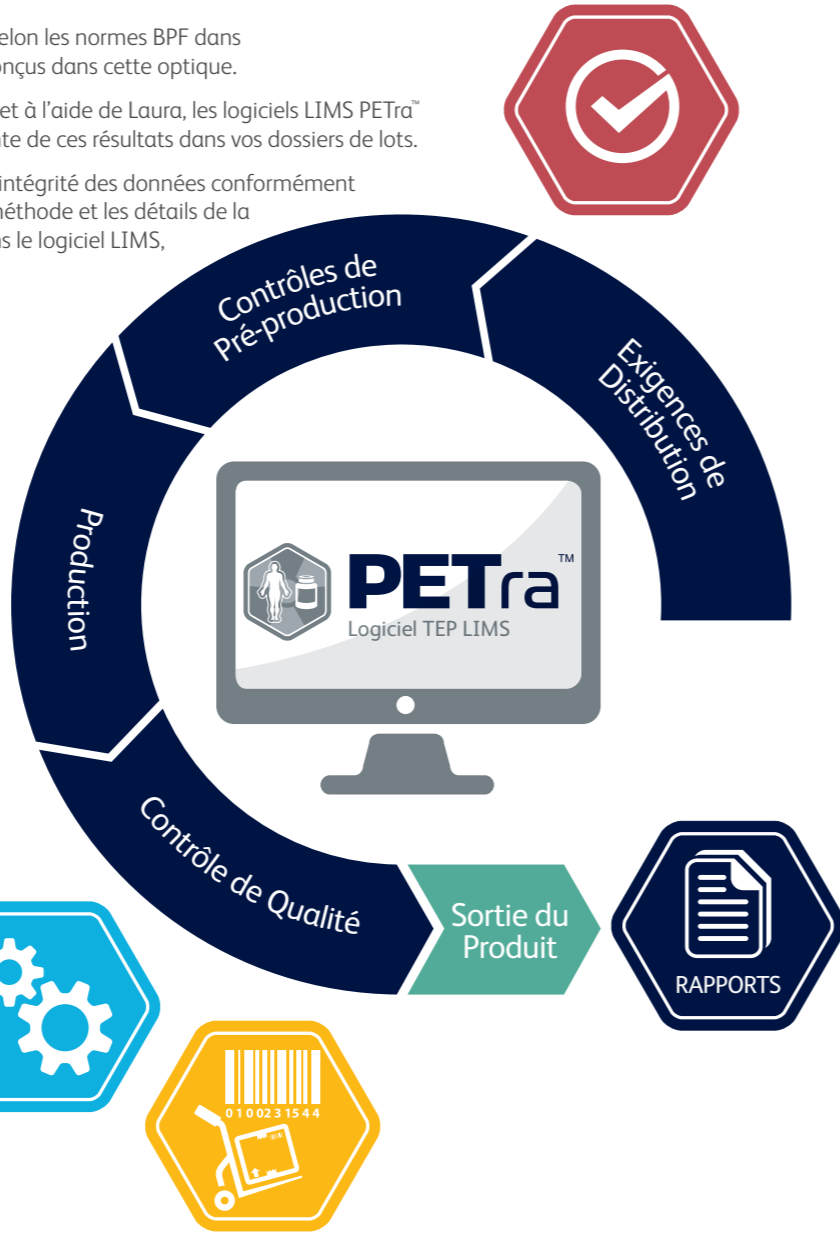
Logiciel de radio chromatographie, de collecte de données et d'analyse

## Préserver l'intégrité des données

L'intégrité des données est fondamentale lorsque l'on travaille selon les normes BPF dans une radiopharmacie et les produits uniques de LabLogic sont conçus dans cette optique.

Une fois que vous avez acquis vos résultats grâce au Scan-RAM et à l'aide de Laura, les logiciels LIMS PETra™ et SPECTra™ de LabLogic permettent une intégration transparente de ces résultats dans vos dossiers de lots.

Cette intégration entre les logiciels garantit la préservation de l'intégrité des données conformément aux principes de l'ALCOA. Tous les paramètres essentiels de la méthode et les détails de la mesure, y compris le radiochromatogramme, sont importés dans le logiciel LIMS, ce qui garantit un historique complet et complet des résultats.



### PETra™

Un système de gestion des informations de laboratoire (LIMS) dédié, mis en œuvre avec succès dans les installations de TEP du monde entier.

Il est prouvé que PETra™ améliore l'efficacité du processus de travail et la conformité, tandis que sa capacité à saisir directement les données réduit considérablement les erreurs de transcription.

Pour les organisations multisites, il peut également être l'occasion de standardiser et de centraliser les procédures.

PETra™ dispose d'une large gamme de modules logiciels, dont :

- Gestion des stocks à l'aide de codes-barres.
- Planification des lots.
- Production, y compris l'intégration des données du cyclotron et de la synthèse.
- Contrôle de la qualité.
- Vérifications avant et après la production.

- Rapports sur les lots.
- Conformité réglementaire avec signatures électroniques, piste d'audit, gestion des utilisateurs et dossiers de formation.
- Système de gestion de la qualité avec modules pour SOP, CAPA, gestion des documents, OOS, contrôle des changements, déviations.
- Suivi des tendances.
- Maintenance des instruments.
- Contrôles de performance.

#### Services de qualification

De nombreux environnements très réglementés exigent que les logiciels et les instruments soient qualifiés en termes d'installation (IQ), de fonctionnement (OQ) et de performance (PQ). En tant que spécialiste de l'industrie, LabLogic est bien placé pour fournir ces services et vous aider à vous conformer aux réglementations.

## SPECTra™

Un système de gestion de l'information de laboratoire dédié, flexible pour les différents processus de travail observés dans les radiopharmacies du monde entier qui travaillent avec des kits et traitent des produits radiopharmaceutiques finis.

### SPECTra™ pour la radiopharmacie centrale

Pour les radiopharmacies centrales qui envoient soit des doses à l'unités et individuelles, soit des flacons multidoses à leurs clients, SPECTra™ fournit une plateforme intuitive pour gérer toutes les données tout au long du processus de production. Grâce à Orla, les commandes des clients peuvent être automatiquement intégrées à partir d'une page internet directement dans SPECTra™ afin d'améliorer le processus de travail opérationnel.

### SPECTra™ pour les radiopharmacies en interne

SPECTra™ peut être configuré pour une utilisation au sein des radiopharmacies internes qui souhaitent intégrer les données des patients à partir de leur RIS, créer des doses pour les patients et jusqu'à l'administration au patient.

#### Modules

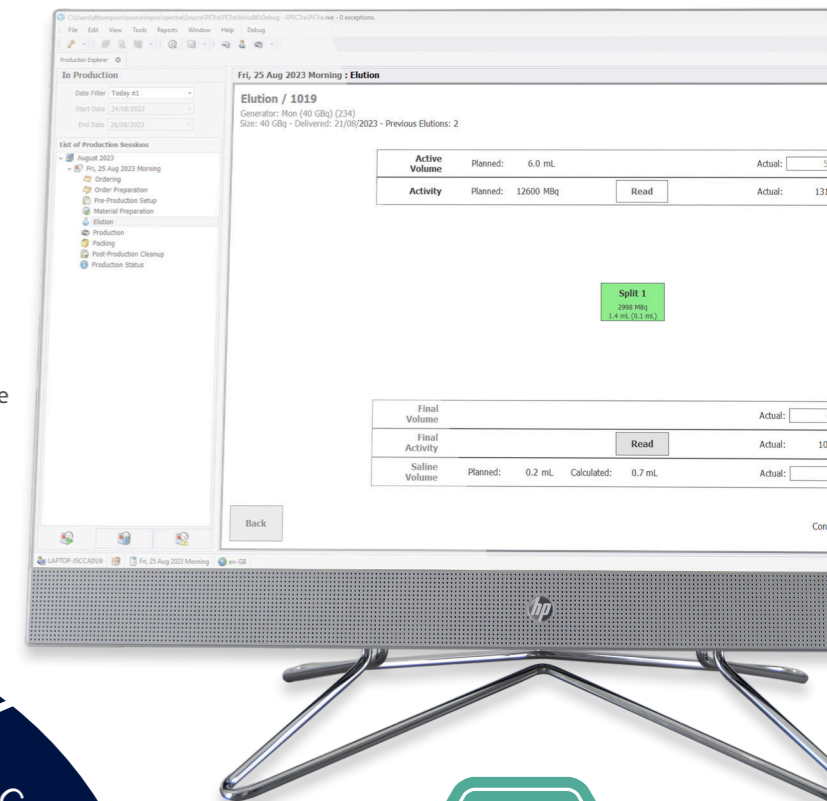
SPECTra™ partage plusieurs modules avec PETra™, notamment :

- Gestion des stocks à l'aide de codes-barres.
- Contrôles avant/après production.
- Contrôle de la qualité.
- Conformité réglementaire avec signatures électroniques, piste d'audit, gestion des utilisateurs et dossiers de formation.
- Système de gestion de la qualité avec modules pour SOP, CAPA, gestion des documents, OOS, contrôle des changements, déviations.
- Contrôles de performance.
- Maintenance des instruments.
- Suivi des tendances.



Tout en ayant des processus de travail intégrés pour la production de divers produits radiopharmaceutiques sous forme de flacons multidoses ou de seringues individuelles pour les patients, y compris les produits suivants :

- Production de kits de Tc-99m.
- Production d'étiquettes pour le sang.
- Production d'autres dispositifs en kit.
- Étiquetage de produits radiopharmaceutiques finis.
- Commande via HL7.
- Commande via Orla.
- Produits radiopharmaceutiques.



## Service et Assistance Technique

Les utilisateurs de nos systèmes bénéficient pleinement d'un support technique et d'un service de maintenance « tout compris ».

Toutefois, en cas de difficultés, nous sommes à votre disposition par téléphone ou par e-mail.



## Service de qualification

Notre service de qualification vous permet d'implémenter et de profiter de façon optimale votre investissement dès que possible.

Nous travaillons en partenariat avec vos Services de Qualité et vos Services Techniques ainsi que les utilisateurs afin d'assurer un plan de qualification personnalisé en fonction de vos besoins.

Nos spécialistes en qualification incorporent des années d'expertise dans les applications des principes BPL, ainsi que des connaissances approfondies des produits, conjointement avec les normes en vigueur provenant d'autres industries.

## Formation

LabLogic propose divers cours, programmes et ateliers de formation, permettant l'optimisation de vos instruments et de vos logiciels.

Toute formation est effectuée par nos experts, spécialistes des produits ou du support technique. Ils ont de nombreuses années d'expérience dans l'utilisation et le développement des instruments et des logiciels.

Des certificats peuvent être fournis pour compléter vos dossiers de formation BPL internes.

**LabLogic SA**  
4 Avenue du Québec  
91140 Villebon-sur-Yvette, France

**E-mail:** [contact@sciencetec.fr](mailto:contact@sciencetec.fr)

**Tel:** +33 (0)1 64 46 24 00

[www.lablogic.fr](http://www.lablogic.fr)

