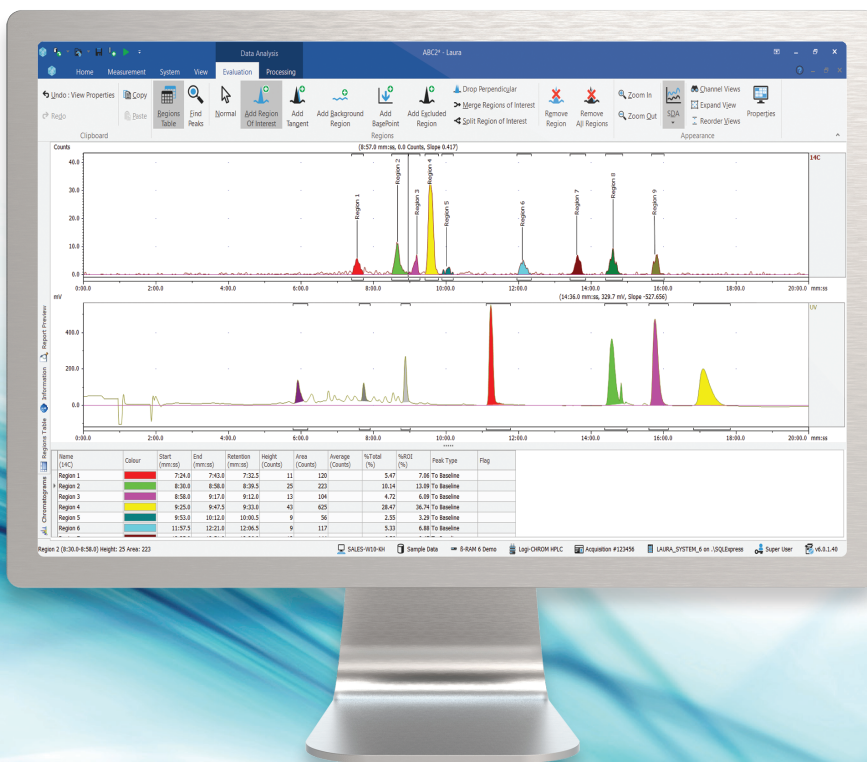




Laura 6™

Logiciel de collecte et d'analyse de données radiochromatographiques



Le système de radiochromatographie standard utilisé par des milliers de scientifiques du monde entier.

Laura™ est le progiciel idéal pour le profilage de métabolites, le contrôle de la qualité, la purification de composés ou toute autre tâche de radiochromatographie. Il offre **un point de contrôle unique** du détecteur radio et du système HPLC dans un environnement GxP; un système pour tous vos besoins en chromatographie radio.

Présentation de Laura 6

Laura 6 introduit de nouvelles icônes dans un design intuitif, rendant l'accès aux fonctionnalités de Laura plus rapide et plus simple que jamais. Il regroupe également des fonctions logiques, fournit des astuces d'outils améliorées et des onglets contextuels pour aider l'utilisateur à trouver la fonction dont il a besoin.

Fonctionnel et facile à utiliser

Utilisation **d'un processus simple piloté** par un assistant pour plusieurs étapes Laura™ est aussi intuitif à utiliser pour un utilisateur occasionnel que pour le chercheur qui utilise Laura™ tous les jours.

Laura™ offre toutes les fonctionnalités attendues par un chromatographe expérimenté, notamment:

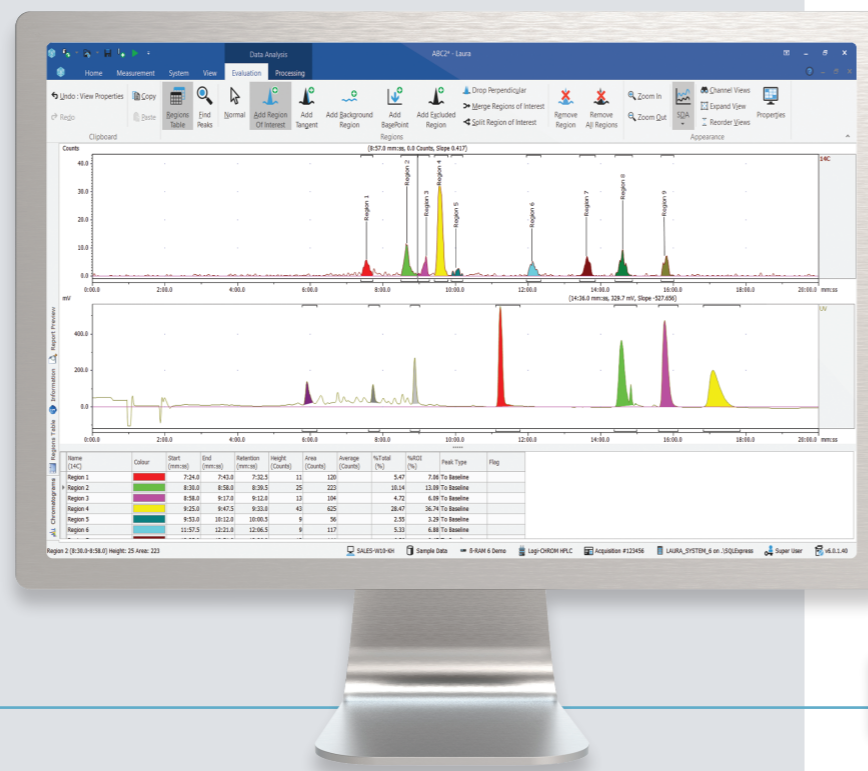
- Affichage de traces multiples et traitement des données.
- Correction de trempage.
- Correction de la dégradation.
- Recherche de pics manuelle et automatique.
- Contrôle de la pompe à scintillateur.
- Contrôle du collecteur de fractions.
- Incrustation multiple.

Connectivité

Laura™ est vraiment le système de données pour tous vos besoins en radiochromatographie, offrant une connectivité à une large gamme de détecteurs. Ceux-ci incluent: la **Beta-RAM** pour la détection de la radioactivité, les systèmes de chromatographie pour **HPLC, TLC, GC**, ainsi que les analyseurs multicanaux pour l'identification des nucléides.

Conformité

Laura™ propose des fonctionnalités pouvant être configurées pour répondre aux exigences de conformité réglementaires les plus strictes. Incluant une **piste d'audit configurable**, une **sécurité à plusieurs niveaux**, des **signatures électroniques** et un **stockage de données** dans un **environnement de base de données sécurisé**.



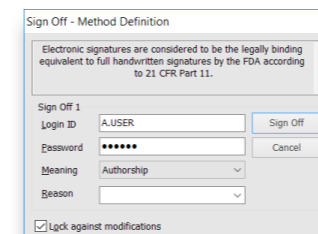
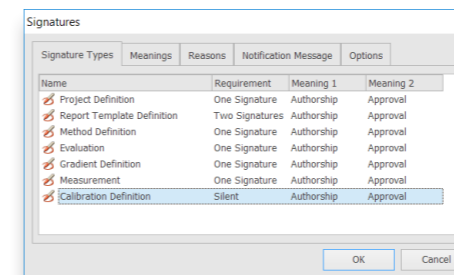
Conformité réglementaire

Laura™ est conçu pour supporter pleinement les BPL et la conformité réglementaire associée. Cela inclut le support de la FDA 21 CFR partie 11. Entièrement configurable pour répondre à toutes les exigences, Laura™ comprend une piste d'audit, des paramètres de sécurité flexibles, un accès à plusieurs niveaux et des signatures électroniques.



Signatures électroniques

Laura™ prend en charge l'utilisation de signatures électroniques et le système peut être configuré pour répondre aux exigences des sites des utilisateurs en matière de données électroniques.



Piste d'audit

Laura™ dispose d'une piste d'audit complète qui peut à nouveau être configurée pour répondre aux exigences du site de l'utilisateur. La réponse de l'utilisateur peut être simple, en choisissant parmi une liste prédéfinie de raisons d'audit standard ou en exigeant une réponse unique en fonction de la situation et des règles du site.



Niveaux d'accès

Laura™ offre un contrôle d'accès à plusieurs niveaux et le système peut être configuré pour avoir autant de niveaux d'accès que le site de l'utilisateur l'exige. Les éléments de menu sont ensuite limités en fonction du niveau de sécurité de la personne connectée.



Les paramètres de sécurité

Laura™ peut être configuré pour répondre aux exigences de sécurité de votre site. Les noms d'utilisateur et les mots de passe peuvent être contrôlés par rapport aux exigences du site, de même que les délais d'inactivité et toutes les autres fonctions requises pour un système sécurisé.



Intégrité des données

La conformité aux réglementations est une caractéristique essentielle de Laura™, conçue pour répondre aux exigences des normes GLP / GMP, MHRA et FDA 21 CFR, partie 212/11. Avec une piste d'audit configurable, des signatures électroniques, un stockage sécurisé des données dans un environnement de base de données et une sécurité à plusieurs niveaux, Laura peut être configurée pour répondre aux exigences réglementaires en matière d'intégrité des données.



Connectivité avec des fabricants tiers

Les interfaces Laura™ avec les équipements de tous les principaux fabricants, notamment:



Un seul point de contrôle

Laura™ est un point de contrôle unique pour les équipements de radiochromatographie, notamment les détecteurs radio, les stocks HPLC et les analyseurs multicanaux.

Collection de données numériques

Laura™ collecte numériquement les données des détecteurs radio et des détecteurs HPLC. La collecte de données numériques fournit l'interprétation la plus précise et la plus sensible. De plus, les données radio sont enregistrées en valeur par heure, telles que cpm, cps, dpm.



Importation de données

Les données des analyseurs radio-TLC, des lecteurs LSC et des lecteurs de plaques peuvent également être traitées à l'aide de Laura™, soit directement, soit par importation sécurisée à partir de zones de stockage de données au sein du réseau de l'entreprise.

Recherche de pics manuelle et automatique

Laura™ propose des outils d'intégration de pointe manuels et automatiques. Des fonctions conviviales sont disponibles pour permettre à l'utilisateur d'identifier les régions d'intérêt, les bruits de fond, les tangentes, etc.



Affichage de chromatogrammes multiples et traitement de données

Laura™ permet à l'utilisateur d'afficher et d'analyser plusieurs chromatogrammes dans la même vue. Un outil d'analyse de lot utile permet au chercheur d'analyser rapidement plusieurs ensembles de données en utilisant la même méthode d'intégration.

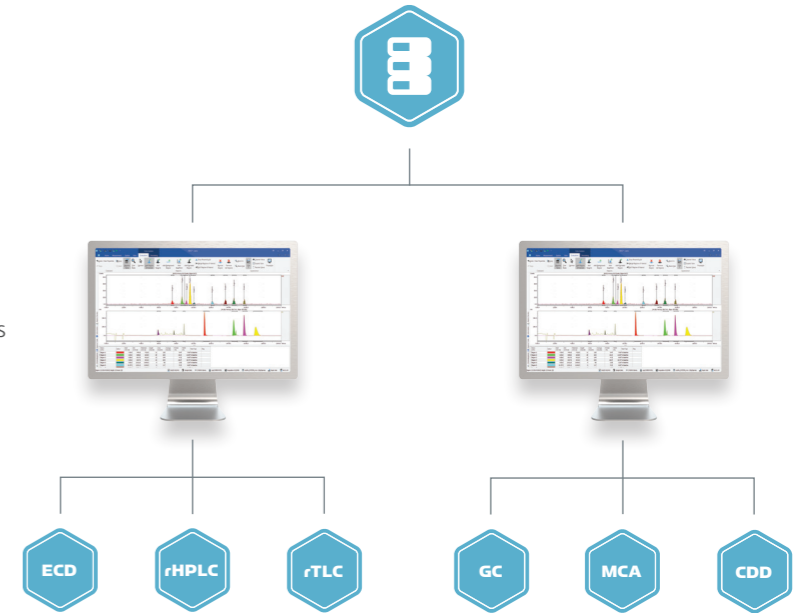
Correction de demi-vie

Le logiciel Laura™ fournit aux utilisateurs les outils nécessaires pour corriger la demi-vie, à partir d'une date et d'une heure ou pendant une mesure, afin de garantir une collecte de données extrêmement précises.



L'évolutivité

Laura™ peut être installé en tant que système autonome unique ou prendre en charge plusieurs postes de travail de collecte et d'analyse de données partageant une zone de stockage de données centralisée sécurisée et une configuration de sécurité.

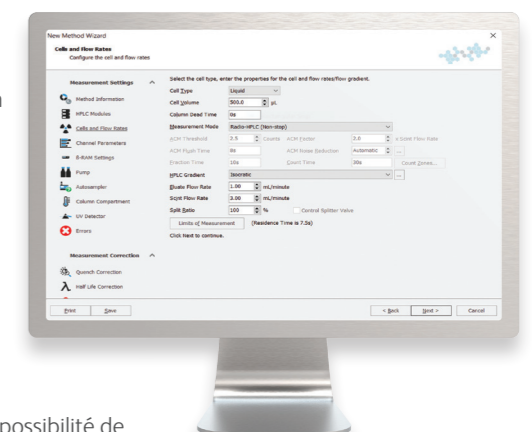


Stockage de données

Pour fournir le stockage de données le plus sécurisé et répondre aux exigences d'intégrité des données les plus rigoureuses, les données de Laura™ peuvent être stockées dans un environnement de base de données.

Les méthodes

L'approche facile d'utilisation de Laura basée sur un 'assistant' facilite la création de méthodes pour tous les utilisateurs. Pour garantir l'intégrité des données, toutes les modifications sont suivies par un audit et les méthodes peuvent être verrouillées contre toute modification.



Rapports

Laura™ offre à l'utilisateur la possibilité de créer des modèles de rapport afin que les styles de rapport puissent être créés pour répondre à toutes les exigences.

Traitement SDA

Le traitement SDA est une fonctionnalité unique qui améliore considérablement la qualité visuelle et la définition pour les pics les plus faibles, sans changements de données. Les données brutes sont inchangées.

Outil de tableau récapitulatif unique

Laura™ propose une fonction de tableau récapitulatif qui permet aux chercheurs d'effectuer des comparaisons sur une gamme de chromatogrammes. Des outils puissants tels que les tableaux dynamiques sont disponibles pour aider l'utilisateur à produire des tableaux récapitulatifs complets.



Service et Assistance Technique

Les utilisateurs de nos systèmes bénéficient pleinement d'un support technique et d'un service de maintenance «tout compris».

Toutefois, en cas de difficultés, nous sommes à votre disposition par téléphone ou par e-mail.



Service de validation

Notre service de validation vous permet d'implémenter et de profiter de façon optimale votre investissement dès que possible.

Nous travaillons en partenariat avec vos Services de Qualité et vos Services Technique ainsi que les utilisateurs afin d'assurer un plan de validation personnalisé en fonction de vos besoins.

Nos spécialistes en validation incorporent des années d'expertises dans les applications des principes BPL, ainsi que des connaissances approfondies des produits, conjointement avec les normes en vigueur provenant d'autres industries; peuvent de ce fait répondre aux consignes de la compagnie et aux exigences réglementaires.



Formation

LabLogic peut vous donner divers cours, programmes et ateliers de formation, afin de faciliter l'utilisation de vos instruments et de vos logiciels et d'en bénéficier davantage.

Toute formation est effectuée par nos experts spécialistes des produits et du soutien technique qui ont de nombreuses années d'expérience dans l'utilisation et le développement des instruments et des logiciels.

Des certificats peuvent être fournis pour complimenter vos dossiers de formation BPL internes.

Autres produits connexes

Beta-RAM®

Radiodétecteur de flux pour HPLC



Logi-CHROM

Série HPLC



Debra™

Logiciel de métabolisme LIMS

Fournitures



LabLogic ScienceTec

4 Avenue du Québec
91140 Villebon-sur-Yvette
France

E-mail : contact@sciencetec.fr

Tel : 01 64 46 24 00

Web : www.lablogic.fr



LabLogic
ScienceTec

EXPÉRIENCE & EXPERTISE