

Fiche technique du produit

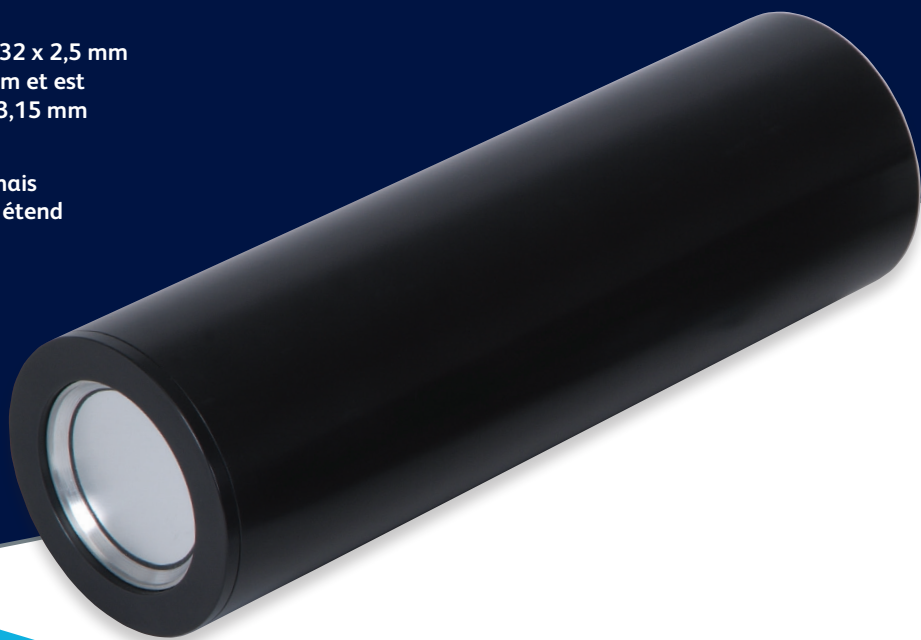
SS404 Al et Be

Sondes à scintillation

La SS404 Al est une sonde à scintillation à cristal fin NaI(Tl) avec une fenêtre terminale conçue pour être un équivalent de la Mini 44A.

Cette sonde intègre un cristal de NaI(Tl) de $\varnothing 32 \times 2,5$ mm d'épaisseur monté sur une fenêtre en aluminium et est équipée d'un collimateur interne en plomb de 3,15 mm afin de réduire le bruit de fond.

La sonde SS404 Be est similaire au SS404 Al, mais elle est équipée d'une fenêtre en béryllium qui étend la réponse aux basses énergies jusqu'à 5 keV, ce qui permet de compter le 55Fe.



Spécifications

SS404 Al	
Tension de fonctionnement	Typiquement 650 V
Cristal du détecteur	$\varnothing 1,25" \times 0,098"$ (32 x 2,5 mm) NaI
Densité de l'écran	2,7 mg/cm ²
Réponse en Énergie	15 keV - 250 keV
Connecteur du boîtier	MHV
Dimensions	$\varnothing 2" \times 7"$ (54 x 185 mm)
Poids	820 g
Gamme de Température	10°C to +50°C
Niveau d'Humidité	Jusqu'à 95 % d'humidité relative sans condensation

SS404 Be	
Tension de fonctionnement	Typically 650 V
Cristal du détecteur	$\varnothing 1,25" \times 0,1"$ (32 x 2,5 mm) NaI
Densité de l'écran	1,8 mg/cm ²
Réponse en Énergie	5 keV - 250 keV
Connecteur du boîtier	MHV
Dimensions	$\varnothing 2" \times 7"$ (54 x 185 mm)
Poids	820 g
Gamme de Température	10°C to +50°C
Niveau d'Humidité	Jusqu'à 95 % d'humidité relative sans condensation

Éfficacités

(Indiqué en pourcentage du taux d'émission de 2π)

Nucléide	Énergie	Efficacité du SS404 Al	Efficacité du SS404 Be
⁵⁵ Fe	5,9 keV	6,1%	31,4%
²³⁸ Pu	16,3 keV	98,7%	99,1%
¹²⁹ I	31,5 keV	84,9%	91,5%
²⁴¹ Am	58,8 keV	117%	117,3%
⁵⁷ Co	120 keV	82,7%	83%
¹³⁷ Cu	662 keV	17%	18,3%
⁶⁰ Co	1200 keV	11,4%	12,4%

LabLogic SA

4 Avenue du Québec
91140 Villebon-sur-Yvette, France

E-mail: contact@lablogic.fr

Tel: +33 (0)1 64 46 24 00

www.lablogic.fr

